

夫

アウトドアが趣味
外回りのものをしまえる場所が欲しい

ゆっくりと本が読める
部屋が欲しい！

妻

家事がラクで
家族がどこに居ても
わかる家がいい

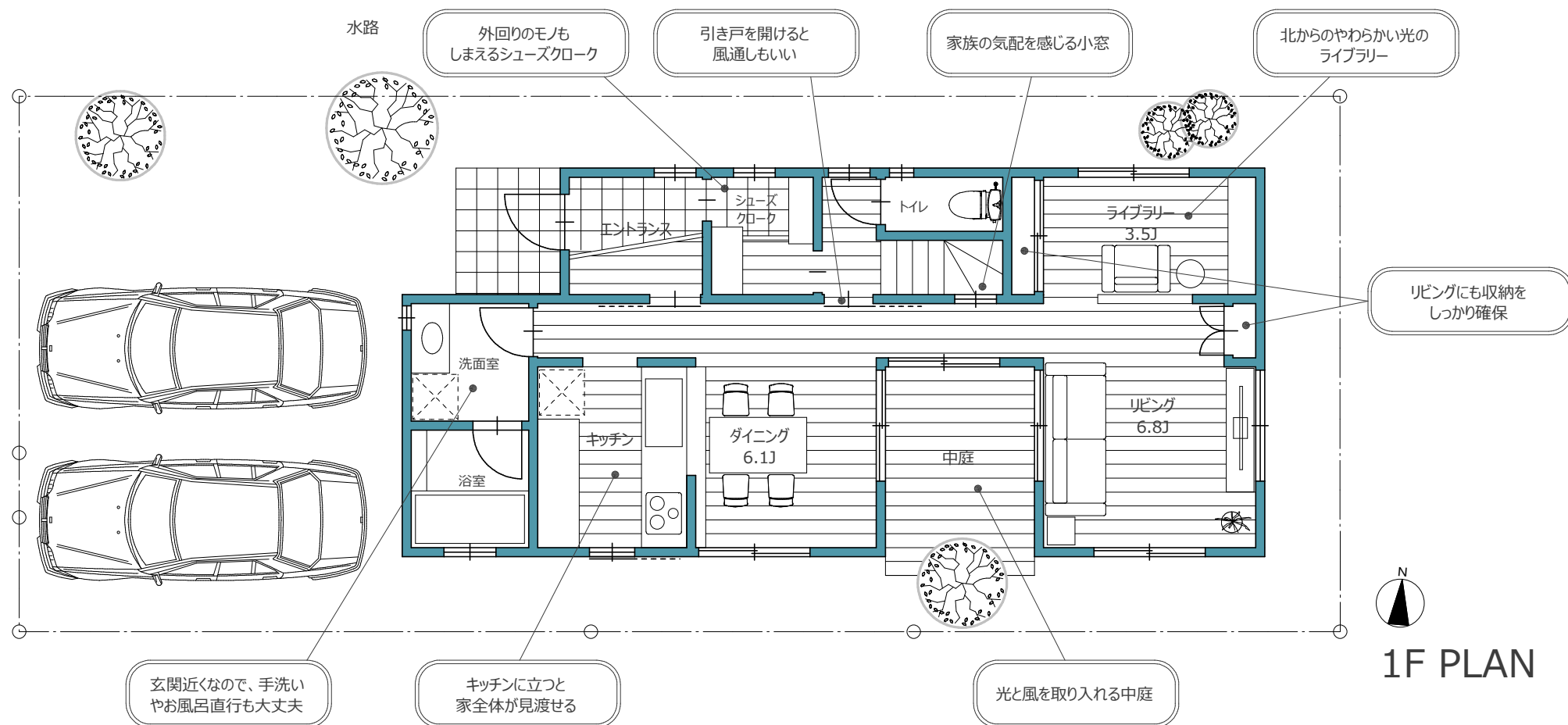
明るく風通しのいい
家がいい

お友達を呼べる家！

娘

自分の部屋が欲しい

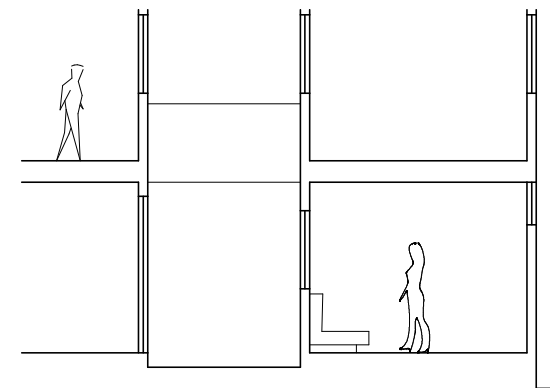
息子



1F PLAN

設計ポイント①

中庭を設けることで、家全体を明るく、風通しも確保しています。2階に設けたファミリースペースはリビングからも中庭を介して家族の気配を感じることができます。



設計ポイント②

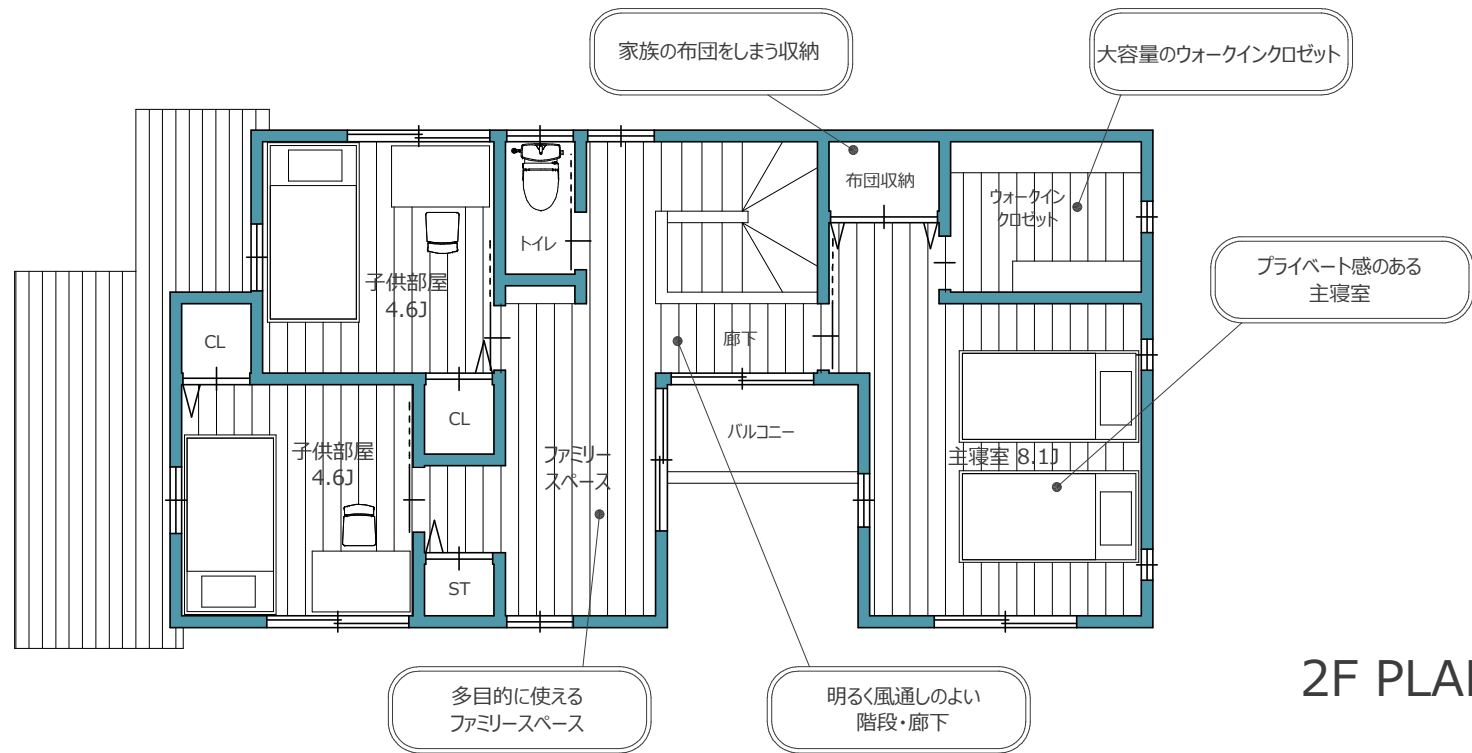
主婦の目線で、暮らしをすっきりとさせるために必要な収納を設置しています。特に、リビングは家族が集まり、いろいろなことをする場所なので、実は最も収納が必要な場所です。



イメージ写真

中庭とライブラリーのある家

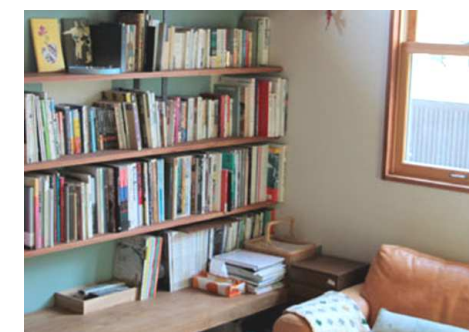
敷地面積：150.25㎡
建築面積：58.38㎡
床面積：1F 58.38㎡
2F 51.76㎡
計110.14㎡



2F PLAN

設計ポイント③

家族の本棚を共有スペースに設けることは子供の知育に大きくかかわってくると言われています。自然といろんな本を目にすることで、興味が広がるのです。そして、北側のやわらかい光は実は勉強や読書にむいています。



イメージ写真